

## Votre quotidien à portée de main

- Nombreux équipements sportifs et espaces ludiques
- Maison des associations et pôle petite enfance
- Salles d'activités et de musique « Les Dômes de l'Isle »
- Ecoles maternelle et élémentaire
- Collège public (Orgères)
- Commerces de proximité
- Piscine de La Conterrie (Chartres-de-Bretagne)
- Marché le vendredi après-midi



Maison des associations et pôle petite enfance

## Vous déplacer en toute simplicité

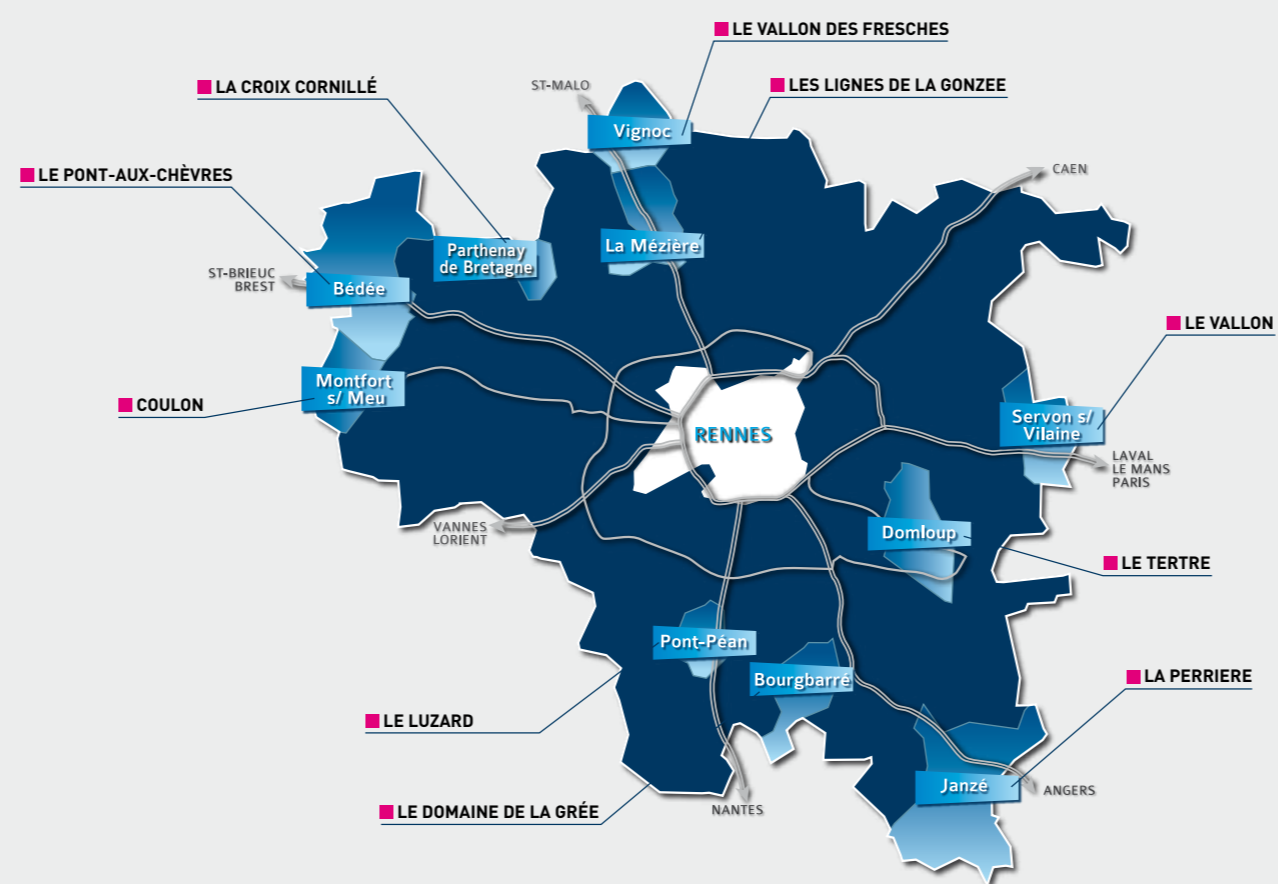
- A proximité des voies rapides Rennes/Nantes et Rennes/Angers
- Réseau Star : lignes 74, 161 et 61
- Réseau de bus scolaire

## LE GROUPE LAUNAY, CRÉATEUR DE CADRE DE VIE

Acteur majeur de l'immobilier dans le Grand Ouest, le Groupe Launay vous accompagne depuis 25 ans dans vos projets de vie. Entreprise familiale aux racines locales, il est fortement ancré sur son territoire. Cette proximité lui apporte une connaissance intime du terrain et des acteurs locaux, collectivités ou professionnels.

Aménageur-lotisseur de renom, le Groupe Launay vous guide dans toutes les étapes de votre projet de vie. Du conseil au financement, de la conception à la coordination des travaux, nous travaillons à vos côtés, dans un souci de service personnalisé, pour que votre rêve devienne réalité.

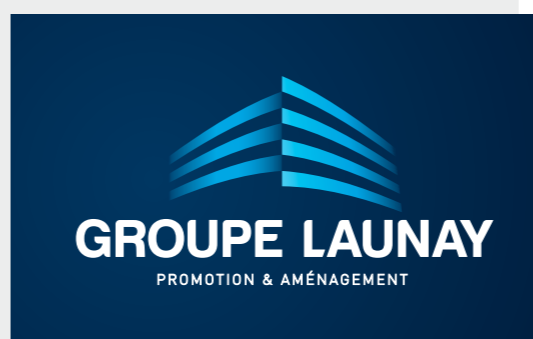
### Découvrez notre offre de terrains à bâtir :



Contactez notre service commercial  
au 02 99 350 800

[groupe-launay.com](http://groupe-launay.com)

Siège social : 19 bd de Beaumont - 35000 Rennes - 02 99 35 03 30



HEVITIN - 06 83 27 07 52 - Document non contractuel - Images Epilab 3D - HD Drone - Mairie de Bourgarré - Fotolia.com - 11715



# DOMAINE DE LA GRÉE

## Bourgarré





# Bourgbarré

## Au cœur d'un écrin végétal

A 15 mn de Rennes par la voie rapide, Bourgbarré, commune de Rennes Métropole, est appréciée pour sa sérénité et son cadre de vie agréable et verdoyant.

A taille humaine et soucieuse du bien-être de ses habitants, elle bénéficie d'un tissu associatif varié qui favorise le lien social et dynamise la vie locale.



à 15 min de Rennes



Fière de son patrimoine, elle a su conjuguer avec harmonie son histoire et ses envies d'essor.

Ces nombreux atouts font de Bourgbarré une commune attractive accueillant chaque année un nombre croissant d'habitants séduits par sa qualité de vie.



## Un cadre de vie harmonieux

De grandes coulées vertes et des corridors écologiques préservés composent ce véritable havre de tranquillité. Le Domaine de la Grée vous offre un environnement apaisé, propice au bien-être.



## Une situation privilégiée

Le Domaine de la Grée profite d'un emplacement idéal par la qualité de son environnement et la proximité du centre-bourg.

Ce quartier en devenir est desservi par les transports en commun et bénéficie d'un large réseau de pistes cyclables et chemins piétonniers qui le relie à l'ensemble des services de la commune. La topographie du site offre de beaux points de vue sur le bourg, la vallée et la ville de Rennes.

